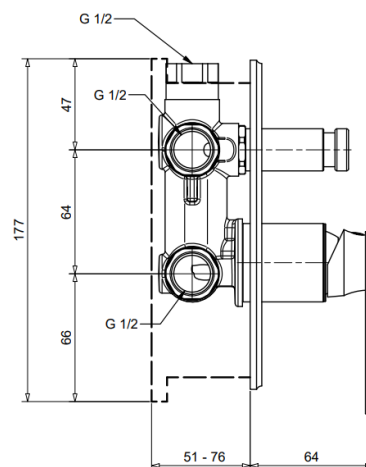
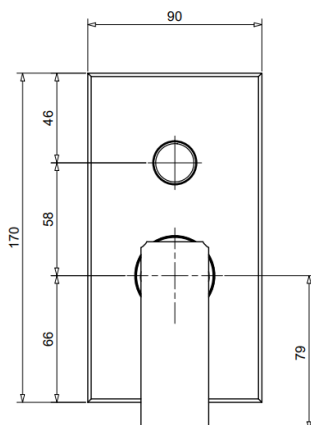


## Beépítési útmutató

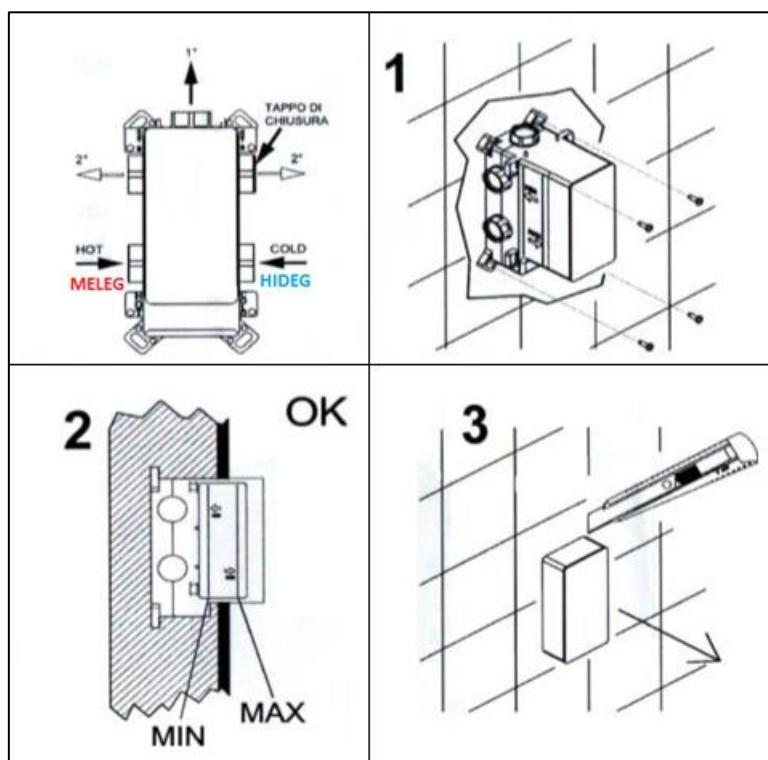
Kétállású zuhanycsaptelephez

Termékkód: 9472



**A váltó alaphelyzetben az (1)- es kimenet felé van nyitott, (2)- es kimenet felé zárt állapotban.**

**A BEÉPÍTÉSI MÉLYSÉG A BURKOLT FELÜLETHEZ KÉPEST ÉRTENDŐ!**



## EN

Assemble the parts as per the above.

Ensure that the mains water supply is off before installation.

Install the mixer housing (1) at a depth so that the finished surface is between the Min/Max distance marked on themselves (2). Before, aligned it carefully.

Connect the Hot and Cold-water supplies to the mixer and pressure test to check for leaks at the connections. \*

Once the surrounding finishes have been applied (Tiles/Marble etc.), remove the front cover, cutting the box with cutter (3).

Fit the face plate (4) onto the mixer body, it is advised to use a small amount of lubricant on the rubber seals. Slide the handle on to the cartridge pin and secure with the grub screw, then push on the cover cap (4). Open the water supplies and test.

\*Before making any inlet pipe connections, all supply pipes MUST be thoroughly flushed to remove debris. Failure to do this could result in damage to the cartridge and components or low flow from the mixer.

## HU

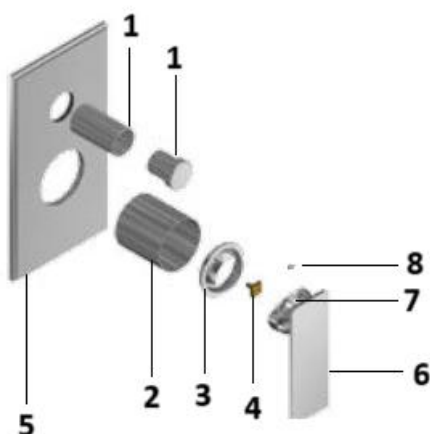
Szerelje össze a fentieknek megfelelően részeket. Mielőtt bármilyen műveletet végrehajtana, ellenőrizze, hogy a hálózati vízellátás ki van-e kapcsolva.

Szerelje be a beépítőegységet (1), olyan a mélységbe, hogy a kész felület a dobozon megjelölt Min/Max távolság között legyen (2). **A burkolt falsíknak e kettő jelzősáv közé kell esnie az optimális elhelyezés érdekében**, úgy, hogy a sávok párhuzamosak legyenek a burkolt felület síkjával. Előtte óvatosan igazítsa be. Az egység megbízható rögzítésére négy darab fül szolgál.

Csatlakoztassa a Meleg (Hot) és Hideg (Cold) vízcsöveket a keverőtesthez és végezzen el nyomásteresztet, annak érdekében, hogy ellenőrizhesse- e nincs-e szivárgás. \*

Miután a környező felületeket felvitték (csempék/ márvány/ stb.), távolítsa el a védőburkolatot, vágja le a dobozt megfelelő vágóeszközzel (3).

## SZERELVÉNYEZÉS



Helyezze fel a váltóra a mellékelt színekészletet (1). Helyezze fel a mellékelt színekészletet (2) az alaptestre, majd tekerje rá a kar alátét karikát (3). Tekerje fel a keverőegységre a kerámiabetét tuskét! (4)

Helyezze fel a takarólemezt (5) a keverőtestre. Szükség esetén kenőanyag használható a gumi tömítésekre. Helyezze fel a kezelőkart (6) a kerámiabetét tuskére, biztosítsa a mellékelt kezelőkar rögzítő csavarral (7), ezt követően illessze be a kezelőkar rögzítő csavar takarógombját a fenti részbe (8).

Nyissa meg a vízellátást és ellenőrizze, nincs-e szivárgás.

**\*Bármely bemeneti cső csatlakoztatása előtt az összes ellátó csövet alaposan ki KELL öblíteni a törmelékek eltávolítása érdekében. Ennek elmulasztása a kerámiabetét és az alkatrészek károsodását vagy a keverő alacsony áramlását okozhatja.**