

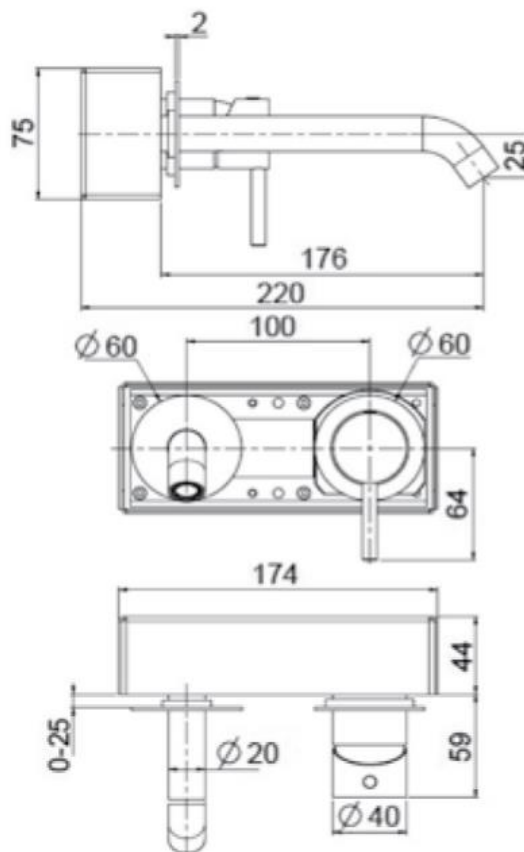
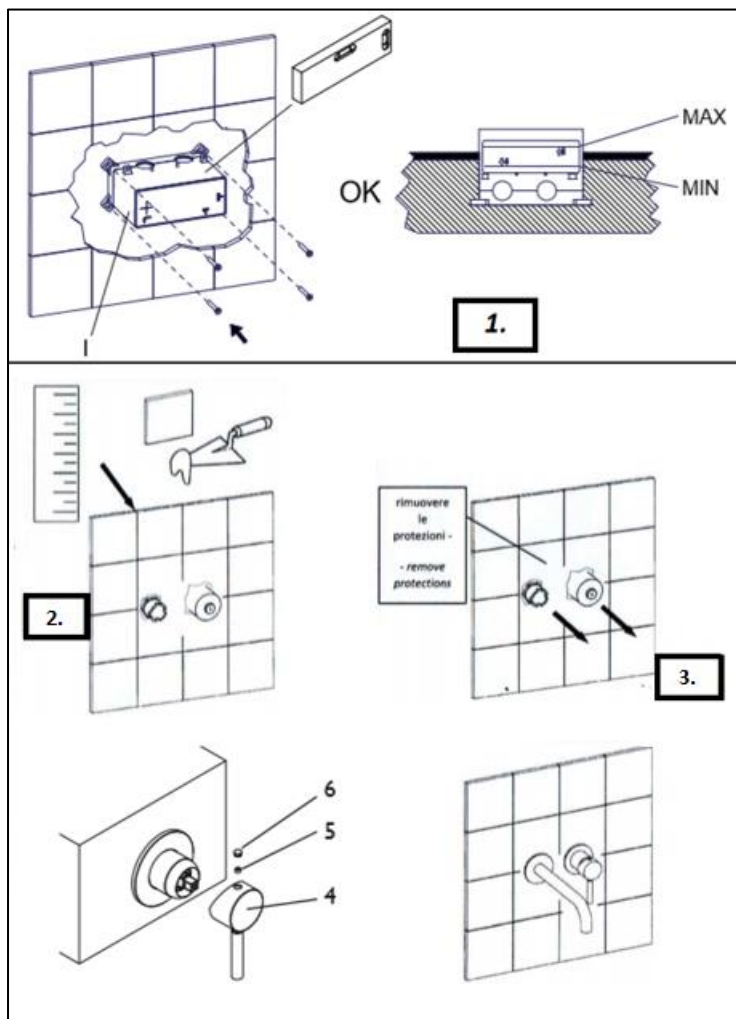
Beépítési útmutató

Fal alatti mosdócsaptelephez:

Termékkód: 9051



A BEÉPÍTÉSI MÉLYSÉG A BURKOLT FELÜLETHEZ KÉPEST ÉRTENDŐ!



Szerelje össze a fentieknek megfelelően a részeket.

Mielőtt bármilyen műveletet végrehajtana, ellenőrizze, hogy a hálózati vízellátás ki van-e kapcsolva.

Bekötés: A beépítő egység jobb alsó részén helyezkednek el a meleg (HOT) és hideg (COLD) víz bemenetek színekkel jelölve.

1 - Bizonyosodjon meg róla, hogy van-e elegendő hely a belsőegység beépítésére, hivatkozva a beépítési rajzon szereplő értékekre (beépítési mélység: 44-46 mm). Erre szolgálnak a szerelődoboz kezelőegység védő oldalán található Min/ Max jelzések. **A burkolt falsíknak e kettő jelzősáv közé kell esnie az optimális elhelyezés érdekében, úgy, hogy a beépítőegység párhuzamos legyen a burkolt felület síkjával.** Az egység megbízható rögzítésére kialakított 2 db átmenő furat áll rendelkezésre, amelyek a szerelődoboz alsó és felső síkjában találhatók.

Csatlakoztassa a Meleg (Hot) és Hideg (Cold) vízcsöveket a keverőtesthez. A beépítő egység jobb alsó részén helyezkednek el a meleg (HOT) és hideg (COLD) víz bemenetek színekkel jelölve. Végezzen el nyomásteresztet, annak érdekében, hogy ellenőrizhesse-e nincs-e szivárgás.

2 - Burkolás (csempék/ márvány/ stb.). **FONTOS,** hogy a burkolás úgy történjen a, hogy a kezelőkar bal oldalán található zárócsavarral lezárt kifolyószár csatlakozó 25-40mm-es, a kezelőkar esetében a védőburkolat levétele nélkül kell kialakítani a furatot. Furatközép távolság: 100mm (lsd. műszaki rajz)

3 - Miután a környező felületeket felvitték (csempék/ márvány/ stb.), távolítsa el a védőkupakot és a mellékelt dugót.

Szerelvényezés

Kifolyószár: Kifolyószár zárócsavar kivétele. Kifolyószár csatlakozó rögzítése az alapegységben. Helyezze fel a takarórozettát, ügyelve arra, hogy ne veszítse el vagy károsítsa a takarórozetta tömítéseit. Kifolyószár ráhelyezése a csonkra. Pozicionálás. A kifolyószár rögzítése a száron található hernyócsavarral.

Kezelőkar: Helyezze fel a takarórozettát, ügyelve arra, hogy ne veszítse el vagy károsítsa a takarórozetta tömítéseit. Helyezze fel a kezelőkart (4) a kerámiabetét tuskére, biztosítsa a mellékelt kezelőkar rögzítő csavarral (5), ezt követően illessze be a kezelőkar rögzítő csavar takarógombját (6).

Nyissa meg a vízellátást és ellenőrizze, nincs-e szivárgás.

***Bármely bemeneti cső csatlakoztatása előtt az összes ellátó csövet alaposan ki KELL öblíteni a törmelékek eltávolítása érdekében. Ennek elmulasztása a kerámiabetét és az alkatrészek károsodását vagy a keverő alacsony áramlását okozhatja.**