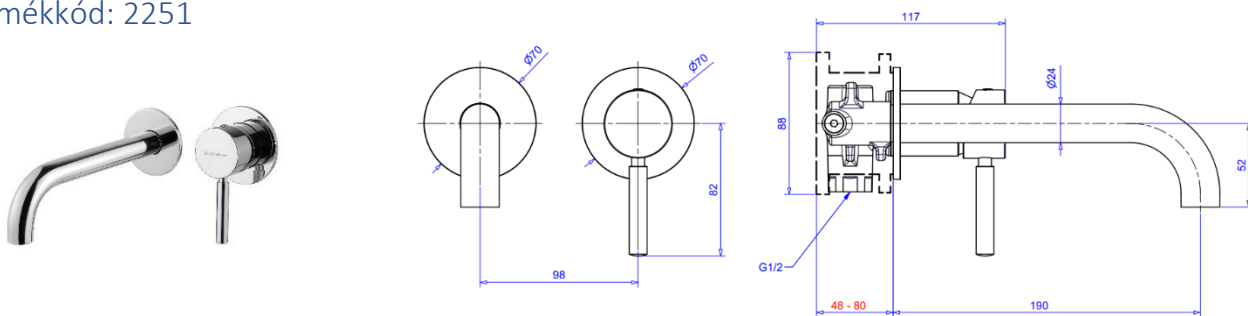


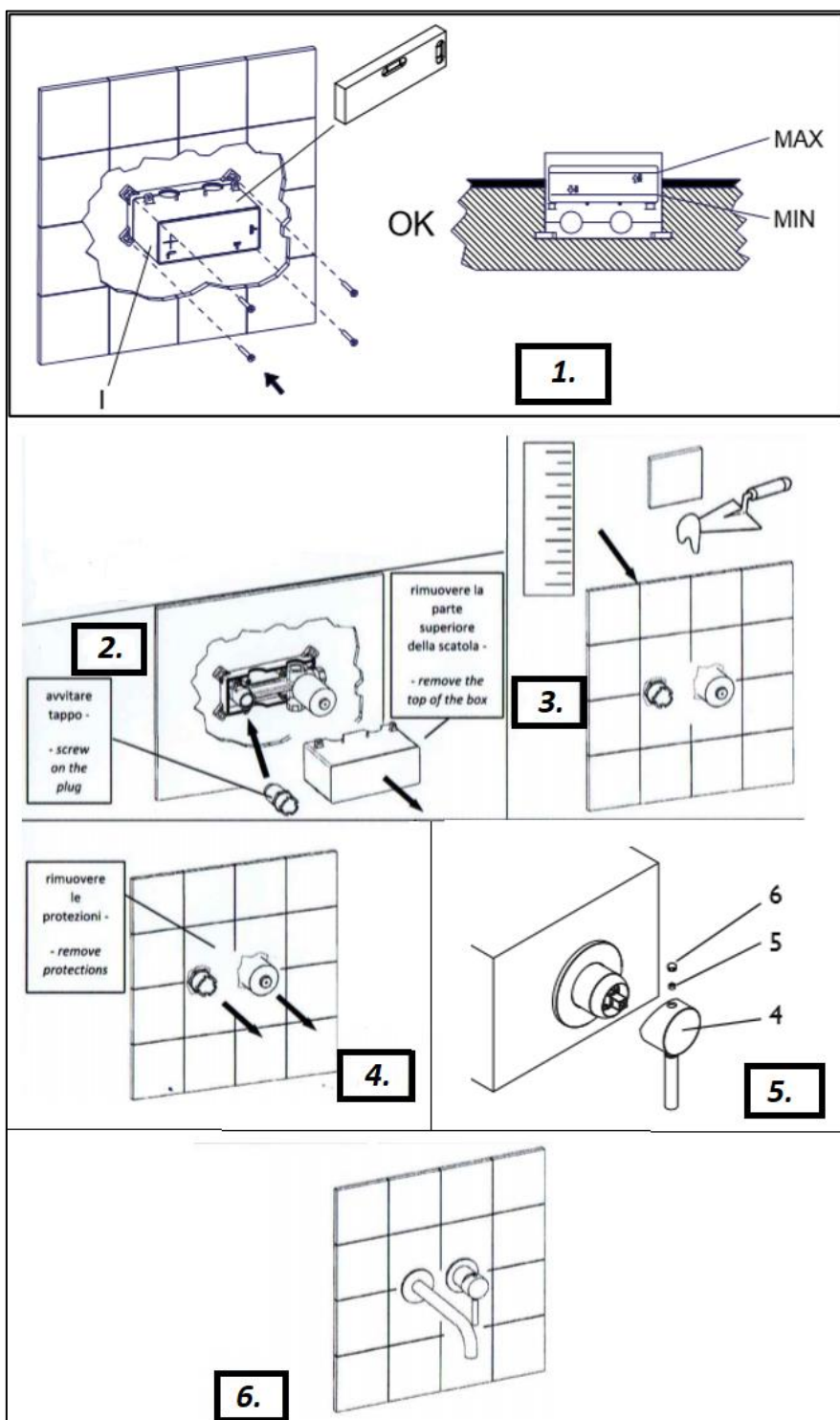
Beépítési útmutató

Fal alatti mosdócsaptelephez:

Termékkód: 2251



A BEÉPÍTÉSI MÉLYSÉG A BURKOLT FELÜLETHEZ KÉPEST ÉRTENDŐ!



EN

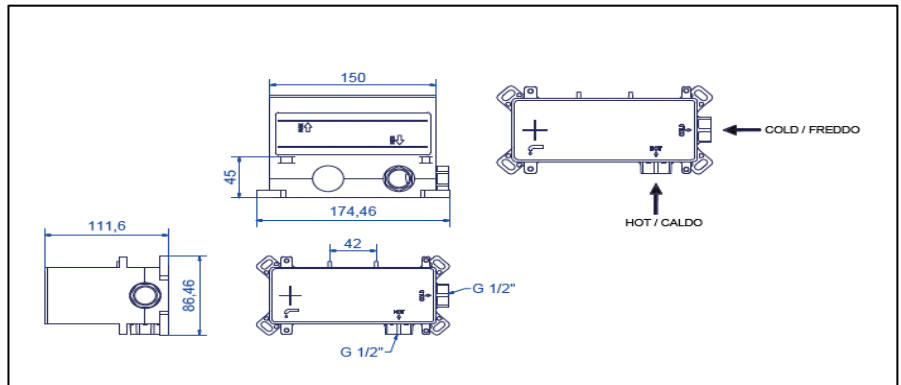
Assemble the parts as per the above.
Ensure that the mains water supply is off
before installation.

Fig. 1 - Install the mixer housing at a depth
so that the finished surface is between the
Min/Max distance marked on themselves.
Before, aligned it carefully.

Fig. 2 - Connect the Hot and Cold-water
supplies to the mixer and pressure test to
check for leaks at the connections.*

Fig. 3 and 4. - Once the surrounding finishes have been applied (Tiles/Marble etc.), remove the front cover and included plug.

Fig. 5 - Slide the handle (6) on to the cartridge pin and secure with the grub screw (7), then push on the cover cap (8).



Open the water supplies and test.

*Before making any inlet pipe connections, all supply pipes MUST be thoroughly flushed to remove debris. Failure to do this could result in damage to the cartridge and components or low flow from the mixer.

HU

Szerelje össze a fentieknek megfelelően a részeket.

Mielőtt bármilyen műveletet végrehajtana, ellenőrizze, hogy a hálózati vízellátás ki van-e kapcsolva.

1. ábra Szerelje be a beépítőegységet, olyan a mélységbe, hogy a kész felület a dobozon megjelölt Min/Max távolság között legyen. Előtte óvatosan igazítsa be. **A burkolt falsíknak e kettő jelzősáv közé kell esnie az optimális elhelyezés érdekében,** úgy, hogy a sávok párhuzamosak legyenek a burkolt felület síkjával. Az egység megbízható rögzítésére négy darab fül szolgál.

2. ábra Csatlakoztassa a Meleg (Hot) és Hideg (Cold) vízcsöveket a keverőtesthez. Vegye le a doboz tetejét, majd tekerje be a mellékelt dugót. **FONTOS, a szerelődoboz falsíkon kívüli szerelőrészét ki kell csavarozni (4 db keresztcsavar), és le kell emelni. A tartócsavarok a keret belső felén találhatók.** Végezzen el nyomástartást, annak érdekében, hogy ellenőrizhesse-e nincs-e szivárgás.

3. ábra Miután a környező felületeket felvitték (csempék/ márvány/ stb.),

4. ábra távolítsa el a védőkupakot és a mellékelt dugót.

5. ábra Szerelvényezés: Helyezze fel a takarórozztákat, ügyelve arra, hogy ne veszítse el vagy károsítsa a takarórozzták tömítéseit. Tekerje be a kifolyószárat. Helyezze fel a kezelőkart (4) a kerámiabetét tükére, biztosítsa a mellékelt kezelőkar rögzítő csavarral (5), ezt követően illessze be a kezelőkar rögzítő csavar takarógombját (6).

Nyissa meg a vízellátást és ellenőrizze, nincs-e szivárgás.

***Bármely bemeneti cső csatlakoztatása előtt az összes ellátó csövet alaposan ki KELL öblíteni a törmelékek eltávolítása érdekében. Ennek elmulasztása a kerámiabetét és az alkatrészek károsodását vagy a keverő alacsony áramlását okozhatja.**