

Beépítési útmutató

Fal alatti mosdócsaptelephez

Termékkód: 4651, 4651SC



A BEÉPÍTÉSI MÉLYSÉG A BURKOLT FELÜLETHEZ KÉPEST ÉRTENDŐ!

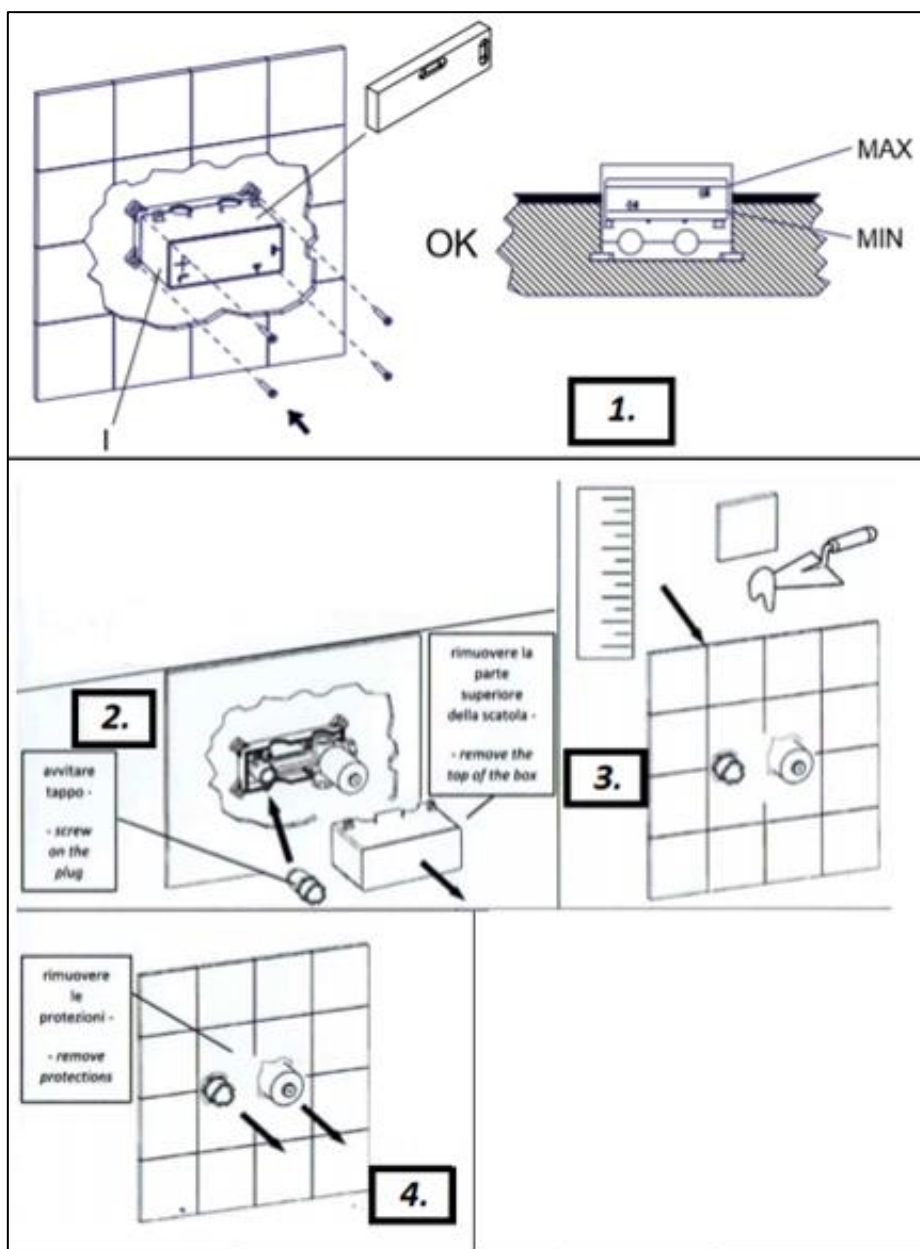
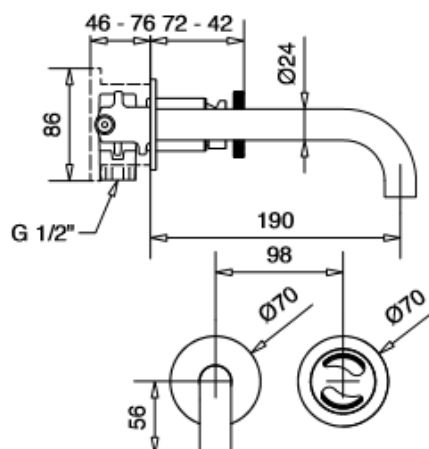
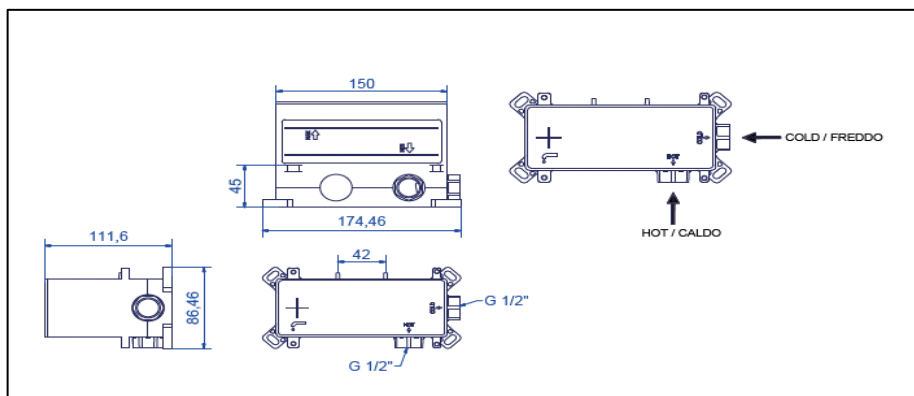
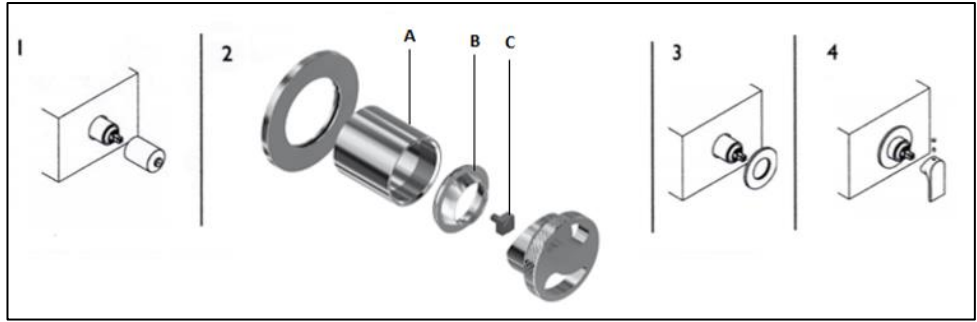


FIG. 5. FITTING -

5. ÁBRA SZERELVÉNYEZÉS

EN



Assemble the parts as per the above.

Ensure that the mains water supply is off before installation.

Fig. 1 - Install the mixer housing at a depth so that the finished surface is between the Min/Max distance marked on themselves. Before, aligned it carefully.

Fig. 2 - Connect the Hot and Cold-water supplies to the mixer and pressure test to check for leaks at the connections.*

Fig. 3 and 4. - Once the surrounding finishes have been applied (Tiles/Marble etc.), remove the front cover and included plug.

Fig. 5 - Fit the faceplate (2) onto the mixer body, it is advised to use a small amount of lubricant on the rubber seals.

Slide the handle on to the cartridge pin and secure with the grub screw(4).

Open the water supplies and test.

*Before making any inlet pipe connections, all supply pipes MUST be thoroughly flushed to remove debris. Failure to do this could result in damage to the cartridge and components or low flow from the mixer.

HU

Szerelje össze a fentieknek megfelelően a részeket.

Mielőtt bármilyen műveletet végrehajtana, ellenőrizze, hogy a hálózati vízellátás ki van-e kapcsolva.

1. ábra Szerelje be a beépítőegységet, olyan a mélységbe, hogy a kész felület a dobozon megjelölt Min/Max távolság között legyen. Előtte óvatosan igazítsa be. A burkolt falsíknak e kettő jelzősáv közé kell esnie az optimális elhelyezés érdekében, úgy, hogy a sávok párhuzamosak legyenek a burkolt felület síkjával. Az egység megbízható rögzítésére négy darab fül szolgál.

2. ábra Csatlakoztassa a Meleg (Hot) és Hideg (Cold) vízcsöveket a keverőtesthez. Vegye le a doboz tetejét, majd tekerje be a mellékelt dugót. Végezzen el nyomásteresztet, annak érdekében, hogy ellenőrizhesse-e nincs-e szivárgás. **FONTOS, a szerelődoboz falsíkon kívüli szerelőrészét ki kell csavarozni (4 db keresztsavar), és le kell emelni. A tartócsavarok a keret belső felén találhatók.**

3. ábra Miután a környező felületeket felvitték (csempék/ márvány/ stb.),

4. ábra távolítsa el a védőkupakot és a mellékelt dugót.

SZERELVÉNYEZÉS

A kezelőegység befalazását követően távolítsa el a műanyag védőkupakokat (1).

Helyezze fel a szinkészletet (A és B) az alaptestre. Ezt követően, tekerje fel a keverőegységre a mellékelt kerámiabetét tűskét (C). (2)

Helyezze fel a takarórozettát (3), ügyelve arra, hogy ne veszítse el vagy károsítsa a takarórozetta tömítéseit.

Helyezze fel a kezelőkart a kerámiabetét tűskére, biztosítsa a karon található hernyócsavarral (4).

Kifolyószár felszerelése :Tekerje be a belsőegységbe a kifolyószárat.

Nyissa meg a vízellátást és ellenőrizze, nincs-e szivárgás.

*Bármely bemeneti cső csatlakoztatása előtt az összes ellátó csövet alaposan ki KELL öblíteni a törmelékek eltávolítása érdekében. Ennek elmulasztása a kerámiabetét és az alkatrészek károsodását vagy a keverő alacsony áramlását okozhatja.